

NI SMC



منظومة أغطية المناهيل البوليميرية Polymer Matrix Frame and Cover

تأسس مصنع "NI SMC" عام 2018 ليصبح أحدث منشأة تصنيع لدى شركة الصناعات الوطنية في مجموعة الشعبية الصناعية بدولة الكويت. ويشكل منشأة إنتاج كاملة للتصنيع ابتداء من تجهيز المواد الخام لغاية تكوين السلع تامة الصنع. مما يمنحه القدرة على القيام برقابة كاملة على جودة المنتج.

من المنتجات التي يوفرها مصنع "NI SMC" أغطية وإطارات المناهيل، والتي تسمى أغطية المناهيل البوليميرية.

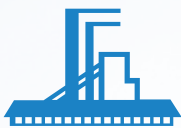
Established in 2018, "NI SMC" is a latest manufacturing facility at Mina /Abdullah Kuwait. "NI SMC" is complete production facility from raw material preparation to finished goods. Thus "NI SMC" enjoys complete control on quality.

One of the products of "NI SMC" is SMC composite manhole frames and covers, also called Polymer Matrix manhole / handhole frames and covers.



NATIONAL INDUSTRIES COMPANY

www.nicbm.com | national_industries



شركة الصناعات الوطنية

99 001146 | 1 844 555



عملية القولبة
SMC Molding



تحضير المواد الخام
SMC Raw material preparation

مزايا منظومة الأغشية البوليميرية للمناهيل Advantage of Polymer Matrix manhole covers

1. Good wear and anti-corrosion:

It will never rust because it has good wear and corrosion resistance.



1. تتمتع بمقاومة جيدة للتآكل:
لا تصدأ بسبب قدرتها على مقاومة التآكل.

2. Electrical Insulation:

It will not conduct electricity so best suitable for electrical manholes and handholes.



2. عازلة للكهرباء:
لا تقوم أغشية المناهيل البوليميرية بتوصيل الكهرباء، وعليه فهي مناسبة للمناهيل الكهربائية بأنواعها manhole و handhole.

3. Fire Proof:

It is self-extinguishing and does not sustain or support fire.



3. مقاومة الحريق:
فهي ذاتية الإطفاء ولا تشتعل أو تدعم الحريق.

4. Against theft:

Manhole cover is metal-free. It has no value of recycling, thus completely solving the problems caused by theft.



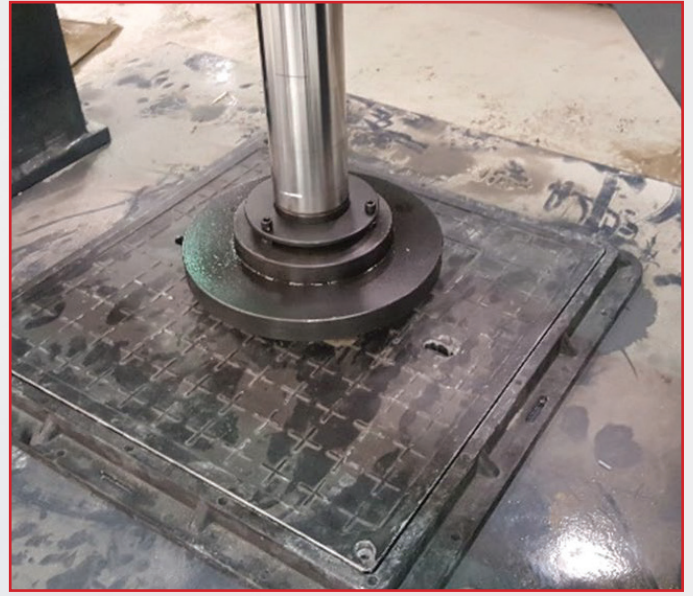
4. لا تتعرض للسرقة:
وذلك لأنها خالية من المعادن كما أنها غير قابلة لإعادة التدوير، مما يجعلها غير ذات قيمة للسرقة، وبالتالي فهي تمثل حلاً أمثل لمشاكل السرقة.

5. High load capacity:

It has a high load capacity confirms to international standad BS EN124 Standard part 1 and part 4.



5. تتمتع بقدرة تحميل عالية:
لديها قدرة تحميل عالية بحسب المعيار الدولي BS EN124 - جزء 1 وجزء 4.



عملية الاختبار بحسب المواصفة القياسية BS EN 124
Polymer matrix frame and cover testing as per
BS EN 124

6. Customized design:

It is designed according to the user's demands, including dimension, color, pattern and marking.



6. إمكانية التصميم حسب الطلب:

يمكن أن يتم تصميمها وفقاً لمتطلبات المستخدم بما في ذلك الأبعاد واللون والنمط والوسم.

7. Long life:

Minimum life of 30 maintenance free years.



7. عمر طويل:

الحد الأدنى لعمر الأغطية 30 سنة مع صيانة مجانية.

8. Well sealed:

It can be used hermetically, and effectively prevent any gases leaking out from inside. No noise pollution or rebound.



8. محكمة الإغلاق:

يمكن استخدامها بإحكام بحيث تمنع بشكل فعال تسرب أي غازات من الداخل، كما أنها لا تسبب أي ضوضاء أو ارتداد.

9. High and low temperature resistance:

Excellent insulator against heat. It can perform well from -40°C to 150°C.



9. مقاومة لدرجات الحرارة العالية والمنخفضة:

فهي عازلة ممتازة للحرارة ويمكن أن تعمل بشكل جيد بدرجات حرارة بين -40 و 150 درجة مئوية.

10. Lighter weight and more competitive price:

The weight of composite manhole cover is lighter. The composite manhole cover is more convenient to transport, install and repair.



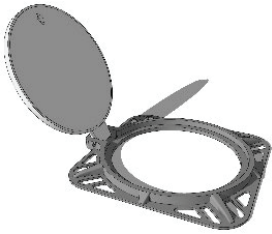
10. أخف وزناً وبأسعار أكثر تنافسية:

وزن الغطاء البوليميري للمنهول أقل من مثيله المعدني، كما أنه أكثر ملاءمة للنقل والتركيب والإصلاح.

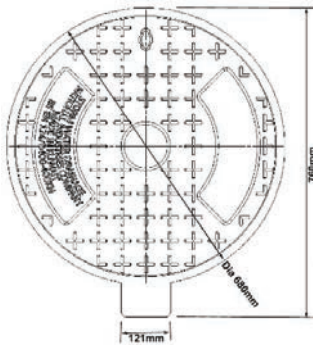
“NI SMC” Polymer Matrix Frame and Cover

**FOR SEWAGE AND
STORM WATER MANHOLES,
HAVING CLEAR OPENING DIA 600 mm**

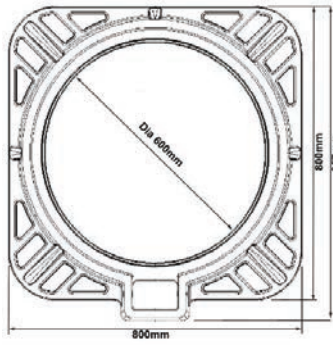
as per MPW (Ministry of Public Works) & PAHW



الغطاء مثبت على الإطار ويفتح بزاوية 120°
Cover is bolted to frame and opens 120°



قطر فتحة الإطار 600 مم
Frame has clear opening
of dia 600mm



قطر الغطاء 680 مم
Cover is of dia 680mm



الإطار مزود بأربع فتحات للتثبيت
Frame has 4 anchoring slots



الغطاء مزود بفتحة للرفع
Cover has lifting slot

منظومة “NI SMC” لأطر وأغطية المناهيل البوليميرية

**لمناهيل الصرف الصحي ومياه الأمطار
بفتحة قطرها 600 مم**

بحسب مواصفات وزارة الأشغال والمؤسسة العامة للرعاية السكنية



وزارة الأشغال العامة
MINISTRY OF PUBLIC WORKS

المواصفات الفنية

- تم تصنيعها وفقاً للفتحة D400 من المواصفة القياسية البريطانية BS EN 124-2015 الجزء الخامس الخاص بأغطية الأخاديد (الجالهات) وأغطية غرف الصيانة (المناهيل) المصنوعة من مواد مركبة.
- تم الاختبار وفقاً للفتحة D400 من المواصفة القياسية BS EN 124-2015 الجزء الأول الخاص بأغطية الأخاديد (الجالهات) وأغطية غرف الصيانة (المناهيل) لمناطق المركبات والمشاة - التعريفات والتصنيفات والمبادئ العامة للتصميم ومتطلبات الأداء وطرق الاختبار.
- منظومة بوليميرية 100% - بدون حديد تسليح.
- تم إنتاجها في دولة الكويت. الإطار والغطاء مناسبان لتحمل أشعة الشمس ودرجة الحرارة المرتفعة في دولة الكويت حتى 85 درجة مئوية.
- كفالة لمدة 10 سنوات من أي عيب أو تشويه.

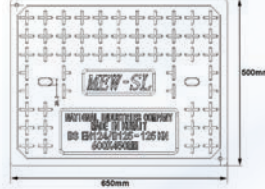
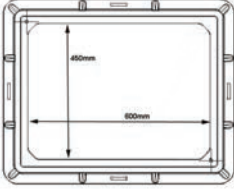
TECHNICAL DATA SHEET

- Manufactured as per Class D400, BS EN 124 - 2015 Part 5 Gully tops and manhole tops made of composite materials.
- Tested as per Class D400, BS EN 124 - 2015, Part 1: Gully tops and manhole tops for vehicular and pedestrian areas - Definitions, classification, general principles of design, performance requirements and test methods.
- 100% Polymer Matrix - No steel reinforcement.
- Produced in Kuwait. Frame and cover are suitable to withstand Kuwait sunlight and temperature upto 85 degree centigrade.
- Warranty of 10 years for any defects or distortion.

“NI SMC” Polymer Matrix Frame and Cover

FOR HANDHOLE CUM EARTH-PIT FOR STREET LIGHTING COLUMN HAVING CLEAR OPENING 600 X 450 mm

for MEW (Ministry of Electricity and Water)



قياس فتحة الإطار 600X450 مم
Frame has clear opening of 600mmX450mm

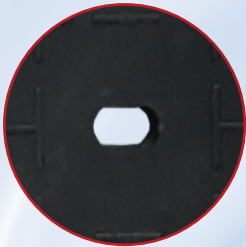
قياس الغطاء 650X500 مم
Cover is of size 650mm X 500mm



الإطار مزود بأربع فتحات
تثبيت بقياس 50x10 مم
Frame has 4 anchoring slots of size 50mmX10mm



الإطار مزود بزواويتين
مع أسنان لتثبيت الغطاء
Frame has 2 corners with threads to lock cover.



الغطاء مزود بفتحتين للرفع
بقياس 20x40 مم
Cover has 2 lifting slots 20mmX40mm



الغطاء مثبت ببرغيين من
الستانلس بطول 10 مم
Cover is locked with two 10mm stainless bolts

منظومة “NI SMC” لأطر وأغطية المناهيل البوليميرية

**لأعمدة إنارة الشوارع
قياس 600x450 مم**

بحسب مواصفات وزارة الكهرباء والماء

وزارة الكهرباء والماء
Ministry of Electricity & Water
دولة الكويت • State of Kuwait



المواصفات الفنية

- التصنيع وفقاً للفتة B125 من المواصفة القياسية البريطانية BS EN 124-2015 الجزء الخامس الخاص بأغطية الأخاديد (الجالبهات) وأغطية غرف الصيانة (المناهيل) المصنوعة من مواد مركبة.
- الاختبار وفقاً للفتة B125 من المواصفة القياسية BS EN 124-2015 الجزء الأول الخاص بأغطية الأخاديد (الجالبهات) وأغطية غرف الصيانة (المناهيل) لمناطق المركبات والمشاة - التعريفات والتصنيفات والمبادئ العامة للتصميم ومتطلبات الأداء وطرق الاختبار.
- منظومة بوليميرية 100% - بدون حديد تسليح.
- الإنتاج في دولة الكويت. الإطار والغطاء مناسبان لتحمل أشعة الشمس ودرجة الحرارة المرتفعة في دولة الكويت حتى 85 درجة مئوية.
- كفالة لمدة 10 سنوات من أي عيب أو تشويه.

TECHNICAL DATA SHEET

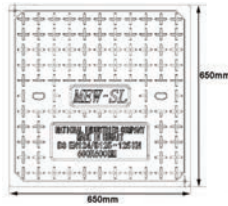
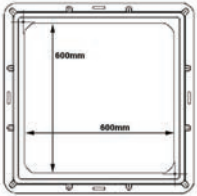
- Manufactured as per Class B125, BS EN 124 - 2015 Part 5 Gully tops and manhole tops made of composite materials.
- Tested as per Class B125, BS EN 124 - 2015, Part 1: Gully tops and manhole tops for vehicular and pedestrian areas - Definitions, classification, general principles of design, performance requirements and test methods.
- 100% Polymer Matrix – No steel reinforcement.
- Produced in Kuwait. Frame and cover are suitable to withstand Kuwait sunlight and temperature upto 85 degree centigrade.
- Warranty of 10 years for any defects or distortion.

“NI SMC” Polymer Matrix Frame and Cover
**FOR HANDHOLE CUM EARTH-PIT FOR
STREET LIGHTING COLUMN
HAVING CLEAR OPENING 600 X 600 mm**
for MEW (Ministry of Electricity and Water)

منظومة “NI SMC” لأُطر وأغطية المناهيل البوليميرية

**لأعمدة إنارة الشوارع
قياس 600x600 مم**

بحسب مواصفات وزارة الكهرباء والماء



قياس فتحة الإطار 600X600 مم
Frame has clear opening of
600mmX600mm

قياس الغطاء 650X650 مم
Cover is of size
650mm X 650mm

المواصفات الفنية

- التصنيع وفقاً للفتة B125 من المواصفة القياسية البريطانية BS EN 124-2015 الجزء الخامس الخاص بأغطية الأخاديد (الجالهيات) وأغطية غرف الصيانة (المناهيل) المصنوعة من مواد مركبة.
- الاختبار وفقاً للفتة B125 من المواصفة القياسية BS EN 124-2015 الجزء الأول الخاص بأغطية الأخاديد (الجالهيات) وأغطية غرف الصيانة (المناهيل) لمناطق المركبات والمشاة - التعريفات والتصنيفات والمبادئ العامة للتصميم ومتطلبات الأداء وطرق الاختبار.
- منظومة بوليميرية 100% - بدون حديد تسليح.
- الإنتاج في دولة الكويت. الإطار والغطاء مناسبان لتحمل أشعة الشمس ودرجة الحرارة المرتفعة في دولة الكويت حتى 85 درجة مئوية.
- كفالة لمدة 10 سنوات من أي عيب أو تشويه.



الإطار مزود بأربع فتحات
تثبيت بقياس 50x10 مم
Frame has 4 anchoring
slots of size 50mmX10mm



الإطار مزود بزواويتين
مع أسنان لتثبيت الغطاء
Frame has 2 corners with
threads to lock cover.



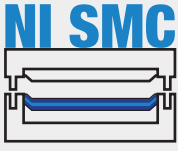
الغطاء مزود بفتحتين للرفع
بقياس 20x40 مم
Cover has 2 lifting slots
20mmX40mm



الغطاء مثبت ببرغيين من
الستانلس بطول 10 مم
Cover is locked with two
10mm stainless bolts

TECHNICAL DATA SHEET

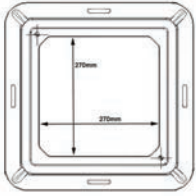
- Manufactured as per Class B125, BS EN 124 - 2015 Part 5 Gully tops and manhole tops made of composite materials.
- Tested as per Class B125, BS EN 124 - 2015, Part 1: Gully tops and manhole tops for vehicular and pedestrian areas - Definitions, classification, general principles of design, performance requirements and test methods.
- 100% Polymer Matrix – No steel reinforcement.
- Produced in Kuwait. Frame and cover are suitable to withstand Kuwait sunlight and temperature upto 85 degree centigrade.
- Warranty of 10 years for any defects or distortion.



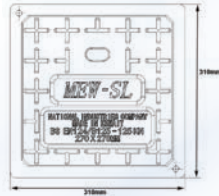
“NI SMC” Polymer Matrix Frame and Cover

FOR HANDHOLE CUM EARTH-PIT FOR STREET LIGHTING COLUMN HAVING CLEAR OPENING 270 X 270 mm

for MEW (Ministry of Electricity and Water)



قياس فتحة الإطار 270X270 مم
Frame has clear opening of 270mmX270mm



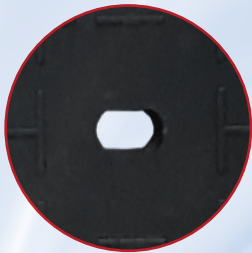
قياس الغطاء 310X310 مم
Cover is of size 310mm X 310mm



الإطار مزود بأربع فتحات
تثبيت بقياس 50x10 مم
Frame has 4 anchoring slots of size 50mmX10mm



الإطار مزود بزوايتين
مع أسنان لتثبيت الغطاء
Frame has 2 corners with threads to lock cover.



الغطاء مزود بفتحتين للرفع
بقياس 20x40 مم
Cover has 2 lifting slots 20mmX40mm



الغطاء مثبت ببرغيين من
الستانلس بطول 10 مم
Cover is locked with two 10mm stainless bolts

منظومة “NI SMC” لأطر وأغطية المناهيل البولييميرية

لأعمدة إنارة الشوارع قياس 270x270 مم

بحسب مواصفات وزارة الكهرباء والماء

وزارة الكهرباء والماء
Ministry of Electricity & Water
دولة الكويت - دولة 58-ج.د.

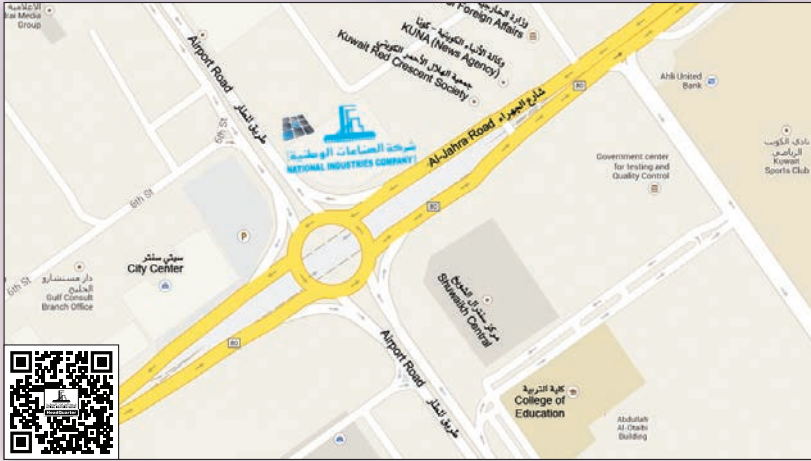


المواصفات الفنية

- التصنيع وفقاً للفتة B125 من المواصفة القياسية البريطانية BS EN 124-2015 الجزء الخامس الخاص بأغطية الأخاديد (الجالبهات) وأغطية غرف الصيانة (المناهيل) المصنوعة من مواد مركبة.
- الاختبار وفقاً للفتة B125 من المواصفة القياسية BS EN 124-2015 الجزء الأول الخاص بأغطية الأخاديد (الجالبهات) وأغطية غرف الصيانة (المناهيل) لمناطق المركبات والمشاة - التعريفات والتصنيفات والمبادئ العامة للتصميم ومتطلبات الأداء وطرق الاختبار.
- منظومة بولييميرية 100% - بدون حديد تسليح.
- الإنتاج في دولة الكويت. الإطار والغطاء مناسبان لتحمل أشعة الشمس ودرجة الحرارة المرتفعة في دولة الكويت حتى 85 درجة مئوية.
- كفالة لمدة 10 سنوات من أي عيب أو تشويه.

TECHNICAL DATA SHEET

- Manufactured as per Class B125, BS EN 124 - 2015 Part 5 Gully tops and manhole tops made of composite materials.
- Tested as per Class B125, BS EN 124 - 2015, Part 1: Gully tops and manhole tops for vehicular and pedestrian areas - Definitions, classification, general principles of design, performance requirements and test methods.
- 100% Polymer Matrix - No steel reinforcement.
- Produced in Kuwait. Frame and cover are suitable to withstand Kuwait sunlight and temperature upto 85 degree centigrade.
- Warranty of 10 years for any defects or distortion.

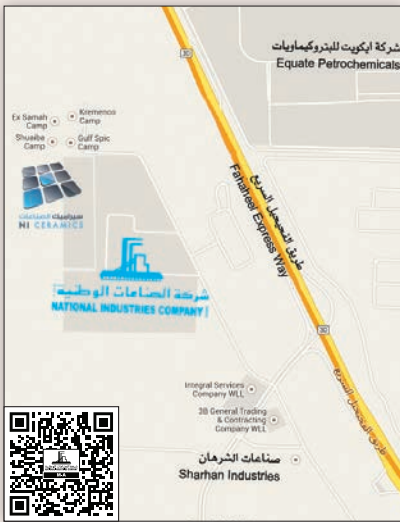


Main Administration Shuwaikh

Tel: 24642100
Kuwait Hotline: 1844555
Ceramics Sales: 24836564

Working Hours*:

Sunday - Thursday
7:30am - 3:00pm



Sulaiibiya

Tel: 24642200

Working Hours*:

Saturday - Thursday
7:30am - 3:00pm



Western Industrial Shuaiba

Tel: 24642300
Ceramics Factory:
23262714/10

Working Hours*:

Saturday - Thursday
7:30am - 3:00pm



Ceramics Showroom

Industrial Shuwaikh
Humaidhi Complex
Opposite to Bin Nisf Co.
Tel: 24950871/2
Factory: 23262714/10

Working Hours*:

Saturday - Thursday
9:00am - 9:00pm



Industrial Shuwaikh Showroom

Industrial Shuwaikh2 - Block1
Area 92 - Al-Zaben Complex
Shops : 12,13,14
Tel. : 24642101/2/3/4/9
Fax : 24642110

Working Hours*:

Saturday - Thursday
7:00am-9:00pm



For any sales inquiry: Fax: +965 24642063 - Email: sales@nicbm.com
* Working hours are subject to change according to holidays and occasions

