



شركة الصناعات الوطنية  
NATIONAL INDUSTRIES COMPANY

www.nicbm.com | 1 844 555

© national\_Industries



# أصباغ الصناعات



# منتجات شركة الصناعات الوطنية



بلاط متداخل  
وساحات



طابوق وديكور  
الجيري



البلاستيك



إضاءة LED



أنظمة التغطية  
والمساح



حجر التغطية  
الاسمنتي



الخلط  
الجاهز



السيراميك



الطابوق  
الأبيض



الكراسي  
والأحواض



الأصباغ



المواد  
الخصوصية



الأنابيب  
الخرسانية



أنابيب  
HDPE



الحوائط  
الجاهزة





## أصباغ الصناعات NIC PAINTS

منذ نشأة شركة الصناعات الوطنية، وهي ماضية في تقديم خدماتها المميزة والشاملة في عالم البناء، لذا، تم إنشاء مصنع أصباغ الصناعات بطاقة إنتاجية مقدرة بـ 10 مليون لتر سنوياً.

- أصباغ الصناعات مصنعة حسب أحدث المواصفات العالمية والمواصفات القياسية الكويتية والخليجية.
- تقدم أصباغ الصناعات خدمة التلوين بالكمبيوتر مستخدمة ملونات Coloris الفرنسية إضافة لألوان RAL و NCS العالمية.
- أصباغ الصناعات ذات جودة عالية بضمان جودة منتجات شركة الصناعات الوطنية تبقى وتدوم طويلاً بعمر افتراضي لا يقل عن 10 سنوات.
- أصباغ الصناعات معتمدة من وزارة الأشغال العامة وكافة الوزارات الأخرى، ولقد استخدمت في العديد من المشاريع الحكومية والخاصة.



# فورتكس

## طلاء اكريليك زخرفي

طلاء ذو أساس مائي زخرفي وخشن مصنع من مواد اكريليك والكوارتز ، يتميز بمقاومته الطويلة للظروف المناخية المختلفة ويعطي منظراً جميلاً رائعاً وجذاباً ، وهو مطابق للمواصفات الفيدرالية TT-C-555B

يستخدم كطلاء نهائي على الواجهات الخارجية والداخلية متوفر بعدة نقشات زخرفية جميلة وجذابة كما يستخدم بشكل رئيسي على جميع الأسطح الخرسانية، الطابوق الأسمنتي، الجبس والحجر الجيري ... الخ

## كيفية الاستعمال

المخفف : التخفيف ممنوع منعاً باتاً  
أدوات الاستعمال : مالج مع تخشينة

## المواصفات الفيزيائية

اللون :	بيج
المظهر :	نقشات بسماكات مختلفة
حجم المواد الصلبة % :	72 ± 2
الكثافة النوعية :	0.02 ± 1.80 كجم / لتر
الوميض ودرجة الاشتعال :	غير قابل للاشتعال (منتج مائي)
زمن اللمس (النشاف) :	1-8 ساعات
زمن إعادة الطلاء :	72 ساعة بدون حد أقصى

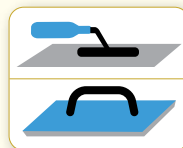
12 شهر من تاريخ الإنتاج

مدة التخزين : على أن في مكان جاف ومعتدل بعيد عن الحرارة وأشعة الشمس المباشرة وحسب إجراءات التخزين المتبعة

احتياطات السلامة	- التعامل بعناية قبل وأثناء الاستعمال - لبس الملابس الواقية وأدوات الحماية مثل القفازات وغطاء الوجه ... الخ مع توفير تهوية جيدة - تجنب ملامسة الجلد أو العينين - يجب إغلاق العبوة بإحكام بعد الاستعمال - عدم استخدام عبوات الأصباغ في تخزين أي من المواد الغذائية
------------------	---

المعلومات أعلاه قابلة للتغيير وفقاً لمتطلبات تطوير المنتج  
المعلومات أعلاه هي على سبيل الاسترشاد فقط

تنويه



## منتجات تطبيق باستخدام المالح والتخشينة

الرمز (104605)	النوع	الوزن المتوفر	معدل التغطية
301	فورتكس تراث (0.5 مم)	25 كجم	<sup>2</sup> م (12 - 10)
311	فورتكس 1 مم	25 كجم	<sup>2</sup> م (10 - 9)
361	فورتكس 1.5 مم	25 كجم	<sup>2</sup> م (9 - 8)
312	فورتكس 2 مم	25 كجم	<sup>2</sup> م (8 - 7)
302		29 كجم	<sup>2</sup> م (10 - 9)
314	فورتكس 3 مم	25 كجم	<sup>2</sup> م (7 - 6)
303		29 كجم	<sup>2</sup> م (9 - 8)
315	فورتكس 5 مم	25 كجم	<sup>2</sup> م (6 - 5)
305		29 كجم	<sup>2</sup> م (7 - 6)

تعتمد مساحة التغطية على سماكة طبقة الطلاء وطبيعة السطح  
كما يجدر حساب كمية الهدر المتوقع



### طريقة تحضير الأسطح وخطوات التطبيق

يجب أن يكون السطح جافاً ونظيفاً من الأتربة والزيوت والشحوم والمواد العالقة كما يجب التأكد من خلو السطح من التشققات والمواد العالقة بها.

(أ) في حال طلاء الأسطح القديمة:

1. إزالة كافة الأصباغ القديمة الآيلة للسقوط
2. حف وتعيم السطح وإزالة الغبار والمواد العالقة
3. طلاء طبقة واحدة من طلاء أساس اكريليك سيرل خارجي أصباغ الصناعات
4. طلاء طبقة من طلاء فورتكس اكريليك حسب أصول المصنعية يتبعه طلاء طبقتين صيغ كحماية حسب اللون المطلوب لمنع تجمع الغبار ومقاومة العوامل الجوية المختلفة.

(ب) في حال طلاء الأسطح الجديدة:

1. حف الأسطح من كافة العوائل الاسمنتية السائبة والغبار وغيره
2. طلاء طبقة واحدة من طلاء أساس اكريليك سيرل خارجي أصباغ الصناعات
3. طلاء طبقة من طلاء فورتكس اكريليك حسب أصول المصنعية يتبعه طلاء طبقتين صيغ كحماية حسب اللون المطلوب لمنع تجمع الغبار ومقاومة العوامل الجوية المختلفة.

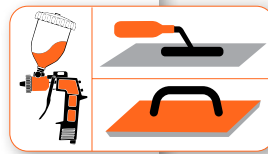


# ماكسلينا

طلاء اكريليك زخرفي خشن 0.5 مم



طلاء ذو أساس مائي زخرفي وخشن مصنع من مواد اكريليكية والكوارتز ، يتميز بمقاومته الطويلة للظروف المناخية المختلفة ويعطي منظراً جمالياً رائعاً وجذاباً ، وهو مطابق للمواصفات الفيدرالية TT-C-555B يستخدم كطلاء نهائي على الواجهات الخارجية والداخلية متوفر بعدة نقشات زخرفية جميلة وجذابة جميع الأسطح الخرسانية، الطابوق الأسمنتي، الجبس والحجر الجيري ... الخ



## كيفية الاستعمال

المخفف : التخفيف ممنوع منعاً باتاً  
أدوات الاستعمال : مالج - تخشينة - رش

## المواصفات الفيزيائية

اللون	: متوفر بعدة ألوان
المظهر	: نقشة زخرفية خشنة
حجم المواد الصلبة %	: 74 ± 2
الكثافة النوعية	: 1.75 كجم/لتر
الوميض ودرجة الاشتعال	: غير قابل للاشتعال (منتج مائي)
زمن اللمس (النشاف)	: 2-4 ساعات
زمن إعادة الطلاء	: 72 ساعة بدون حد أقصى
معدل التغطية	: 10-12 م <sup>2</sup> لدرام وزنه 25 كجم صافي
تعتمد مساحة التغطية على سماكة طبقة الطلاء وطبيعة السطح كما يجدر حساب كمية الهدر المتوقع	

## طريقة تحضير الأسطح وخطوات التطبيق

يجب أن يكون السطح جافاً ونظيفاً من الأتربة والزيوت والشحوم والمواد العالقة كما يجب التأكد من خلو السطح من التشققات والمواد العالقة بها.

(أ) في حال طلاء الأسطح القديمة:

1. إزالة كافة الأصباغ القديمة الأيالة للسقوط
2. حف وتنعيم السطح وإزالة الغبار والمواد العالقة
3. طلاء طبقة واحدة من طلاء أساس اكريليك سيلر أصباغ الصناعات
4. طلاء طبقة أو طبقتين من ماكسلينا يتبعه طلاء طبقة من سوبرثين حسب اللون المطلوب لمنع تجمع الغبار ومقاومة العوامل الجوية المختلفة.

(ب) في حال طلاء الأسطح الجديدة:

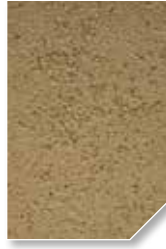
1. حف الأسطح من كافة العوائل الاسمنتية السائبة والغبار وغيره
2. طلاء طبقة واحدة من طلاء أساس اكريليك سيلر خارجي أصباغ الصناعات



Max004  
Red Wood



Max005  
Pink Rose



Max006  
Vanilla Cream



Max007



Max008  
Beige



Max009  
Middle Orange



Max010  
Light Orange



Max014



Max015



Max016  
Light Blue



Max017  
Light Yellow



Max018



Max019  
Mocha Orange



Max020  
D-Mocha Orange



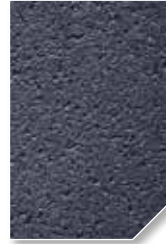
Max023  
Creep Brown



Max024  
Mocha Lgt Beige



Max025  
Grey



Max026  
Light Grey



Max001  
Coffee Beige



Max002  
Sun White



Max003  
Princess Rose



Max029  
Clear Yellow



Max030  
Yellow Orange



Max031  
Middle Grey



Max032  
Sun Yellow



Max011  
Dark Orange



Max012  
Brick



Max013  
Vanilla Cream L



Max027  
Light Lemon



Max021  
Basstach



Max028  
Comfort White



Max022  
Moonlight Green

التعبئة متوفر بديرام وزنه 25 كيلوجرام رمز المنتج - 104605 357

12 شهر من تاريخ الإنتاج

مدة التخزين على أن في مكان جاف ومعتدل بعيد عن الحرارة وأشعة الشمس المباشرة وحسب إجراءات التخزين المتبعة

- التعامل بعناية قبل وأثناء الاستعمال
- لبس الملابس الواقية وأدوات الحماية مثل القفازات وغطاء الوجه ... الخ
- مع توفير تهوية جيدة
- تجنب ملامسة الجلد أو العينين
- يجب إغلاق العبوة بإحكام بعد الاستعمال
- عدم استخدام عبوات الأصباغ في تخزين أي من المواد الغذائية
- المعلومات أعلاه قابلة للتغيير وفقا لمتطلبات تطوير المنتج
- المعلومات أعلاه هي على سبيل الاسترشاد فقط

احتياطات

السلامة

تنويه



# سوبر ثين

صبغ بولي يوريثين من مكونات - خارجي

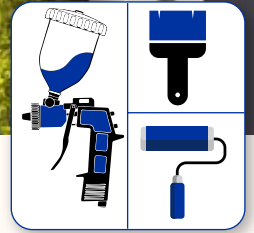
## المواصفات الفيزيائية

نسبة خلط العبوتين	: (الصبغ: المقوي) 1:4 على حسب الحجم		
المظهر	: لماع	نصف لمعة	مطفي
حجم المواد الصلبة	: 2.45	2.45	2.45
الثقل النوعي	: 1.00 - 1.25	1.35 - 1.45	1.45 - 1.60
نقطة الوميض ودرجة الاشتعال	: 27 درجة		
زمن الشفاف	: 8 ساعات		
الانتهاء بالكامل	: 7 أيام		

معدل التغطية : 10 م<sup>2</sup>/لتر عند سماكة الطبقة الجافة 25 ميكرون

تعتمد مساحة التغطية على سماكة طبقة الطلاء وطبيعة السطح

كما يجدر حساب كمية الهدر المتوقع



طلاء ذو اساس صناعي مكون من منتجين هما الصبغ والمقوي.

يتم الخلط بنسبة محددة للحصول على خصائص مثل الاحتفاظ باللمعان ومقاومة جيدة للطقس والتشققات، يستعمل على جميع الأسطح الخرسانية - الطابوق الإسمنتي

## كيفية الاستعمال

يتم اتباع النسبة المحددة مع التخفيف بحوالي 15-20% من مادة الثر عند الحاجة  
أدوات الاستعمال : الفرشاة - الرول - الرش





متوفر بعبوات 16 لتر (12.8 لتر صبيغ + 3.2 مقوي)  
إضافة لعبوات 3 لتر (2.4 لتر صبيغ + 0.6 لتر مقوي)

### طريقة تحضير الأسطح وخطوات التطبيق

يجب ان يكون السطح جافا ونظيفا من الأتربة والشحوم  
والمواد العالقة والتأكد من خلو السطح من التشققات او المواد  
العالقة عليها.

أ. في حال طلاء الأسطح القديمة:

1. ازالة الدهان القديم قدر الامكان
2. استخدام الصنفرة لإزالة التراب وجزئيات الغبار

ب. في حال طلاء الأسطح الجديدة:

1. ازالة جزئيات الغبار بورقة الصنفرة
2. بدء تطبيق السوبر ثان على حسب النسبة المذكورة

لماع (104605)	نصف لمعة (104605)	مطفي (104605)	
------------------	----------------------	------------------	--

581	571	561	درام 12.8 لتر	أبيض White
582	572	562	جالون 3.2 لتر	

585	575	565	درام 12.8 لتر	لون فاتح A-Base
586	576	566	جالون 3.2 لتر	

587	577	567	درام 12.8 لتر	لون متوسط B-Base
588	578	568	جالون 3.2 لتر	

589	579	569	درام 12.8 لتر	لون غامق C-Base
590	580	570	جالون 3.2 لتر	

دram 12.8 لتر (شفاف)	جالون 2.4 لتر (شفاف)	ثتر (جالون 4 لتر)
104605 559	104605 560	104605 292

مقوي (جالون 3.2 لتر)	مقوي (عبوة 0.6 لتر)
104605 591	104605 592

التعبئة

مدة  
التخزين

12 شهر من تاريخ الإنتاج

على أن في مكان جاف ومعتدل بعيد عن الحرارة وأشعة الشمس المباشرة وحسب إجراءات  
التخزين المتبعة

- التعامل بعناية قبل وأثناء الأستعمال
- لبس الملابس الواقية وأدوات الحماية مثل القفازات وغطاء الوجه ... الخ مع توفير تهوية  
جيدة احتياطات السلامة
- تجنب ملامسة الجلد والعينين
- يجب احكام العبوة بأحكام بعد الاستعمال
- عدم استخدام عبوات الصبيغ في تخزين اي من المواد الغذائية
- المعلومات أعلاه قابلة للتغيير وفقا لمتطلبات تطوير المنتج
- المعلومات أعلاه هي على سبيل الاسترشاد فقط

تثويه

**Superthane**  
2 Pack Polyurethane  
Gloss  
Part A  
White

**سوبرثين**  
بولي يوريثين ثنائي العبوة A

مقوي لأصباغ بولي يوريثين B  
Polyurethane Hardener - Part B

**SG-Thinner**

# سوبر جارد

اكريليك ايتامل - خارجي

طلاء ذو أساس صناعي يعتمد في تصنيعه على المستحضرات الاكريليكية الخاصة ومادة TPA يتمتع بالمتانة والقدرة على تحمل التأثيرات والظروف المناخية القاسية، ويستخدم كدهان حماية على السطوح الخارجية الناعمة والخشنة، متوفر بمظهر نهائي لماع، نصف لمعة، وفلات/مطفي.  
يستخدم كدهان حماية فوق طلاء فورتكس حيث يحد من تجمع الغبار كما يستخدم على جميع الأسطح الخرسانية، الطابوق الأسمنتي، الجبس، الحجر الجيري ... الخ

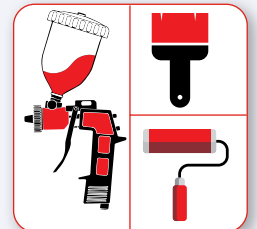
## كيفية الاستعمال

المخفف	- لا يخفف على الأرضيات
	- يخفف بنسبة 10-15% بمادة SG Thinner على الحوائط
أدوات الاستعمال	الفرشاة، الرول، الرش

## المواصفات الفيزيائية

اللون	فاتح	ملون
المظهر	مطفي / نصف لمعة / لماع	مطفي / نصف لمعة / لماع
حجم المواد الصلبة %	2 ± 41	2 ± 41
الكثافة النوعية	0.02 ± 1.21 كجم/لتر	0.02 ± 1.19 كجم/لتر
زمن اللمس (النشاف)	2 ساعة	2 ساعة
زمن إعادة الطلاء	بعد 8 ساعات	بعد 8 ساعات
معدل التغطية	8-7 م <sup>2</sup> / لتر	8-7 م <sup>2</sup> / لتر

تعتمد مساحة التغطية على سماكة طبقة الطلاء وطبيعة السطح كما يجدر حساب كمية الهدر المتوقع







لماع	نصف لمعة	مطفي		
الرمز (104605)	الرمز (104605)	الرمز (104605)		
215	295	505	درام 17 لتر	لون فاتح A-Base
216	296	506	جالون 3.8 لتر	
223	226	507	عبوة 0.9 لتر	
217	297	508	درام 16 لتر	لون متوسط B-Base
218	298	509	جالون 3.6 لتر	
224	227	510	عبوة 0.9 لتر	
219	299	515	درام 16 لتر	لون غامق C-Base
220	210	516	جالون 3.6 لتر	
225	228	517	عبوة 0.9 لتر	

#### التعبئة

#### طريقة التحضير وخطوات التطبيق

يجب أن يكون السطح جافاً ونظيفاً من الأتربة والزيوت والشحوم والمواد العالقة كما يجب التأكد من خلو السطح من التشققات والمواد العالقة عليها.

- (أ) في حال السطوح الخشنة (تكتشر):  
 طلاء طبقتين من طلاء سوبر جارد حسب المواصفات المطلوبة وباللون المطلوب
- (ب) في حال السطوح الناعمة:  
 طلاء طبقتين من طلاء سوبر جارد حسب المواصفات المطلوبة وباللون المطلوب

#### مدة التخزين

12 شهر من تاريخ الإنتاج على أن تخزن في مكان جاف ومعتدل بعيد عن الحرارة وأشعة الشمس المباشرة وحسب إجراءات التخزين المتبعة

#### احتياطات السلامة

- التعامل بعناية قبل وأثناء الاستعمال
- لبس الملابس الواقية وأدوات الحماية مثل القفازات وغطاء الوجه ... الخ مع توفير تهوية جيدة
- تجنب ملامسة الجلد أو العينين
- يجب إغلاق العبوة بإحكام بعد الاستعمال
- عدم استخدام عبوات الأصباغ في تخوين أي من المواد الغذائية
- المعلومات أعلاه هي قابلة للتغيير وفقاً لمتطلبات تطوير المنتج
- المعلومات أعلاه هي على سبيل الاسترشاد فقط

#### تنويه

# سوبر مات

أكريليك أساس مائي - خارجي / داخلي

طلاء ذو أساس مائي عالي الجودة ويمتلك خاصية ممتازة للتغطية بالإضافة إلى تحمل الفسيل وثبات اللون يستخدم كطلاء نهائي على السطوح الخارجية والداخلية كالجدران والأسقف... الخ وجميع الأسطح الخرسانية، الطابوق الأسمنتي، الجبس، الحجر الجيري، أسقف البناء المختلفة... الخ

## كيفية الاستعمال

المخفف	: الماء النظيف
نسبة التخفيف	: 5-10% كحد أقصى من الكمية
أدوات الاستعمال	: الفرشاة، الرول، الرش

## المواصفات الفيزيائية

اللون	: أبيض وألوان أخرى حسب كتالوج ألوان أصباغ الصناعات
المظهر	: مطفي
حجم المواد الصلبة %	: 40 ± 2
الكثافة النوعية	: 1.4 كجم/لتر
الوميض ودرجة الاشتعال	: غير قابل للاشتعال (منتج مائي)
زمن اللمس (النشاف)	: 1-2 ساعة
زمن إعادة الطلاء	: 4 ساعات على الأقل بدون حد أقصى
معدل التغطية	: 13-10 م <sup>2</sup> /لتر عند سماكة الطبقة الجافة 34 مايكرون
تعمد مساحة التغطية على سماكة طبقة الطلاء وطبيعة السطح	
كما يجدر حساب كمية الهدر المتوقع	



## طريقة تحضير الأسطح وخطوات التطبيق

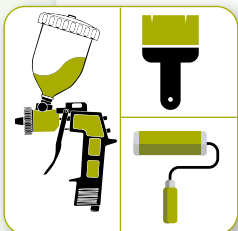
يجب أن يكون السطح جافاً ونظيفاً من الأتربة والزيوت والشحوم والمواد العالقة كما يجب التأكد من خلو السطح من التشققات والمواد العالقة بها.

(أ) في حال طلاء الأسطح الداخلية القديمة:

1. إزالة كافة الأصباغ القديمة الآيلة للسقوط
2. حف وتنعيم السطح وإزالة الغبار والمواد العالقة
3. طلاء طبقة واحدة من طلاء أساس اكريليك سيلر أصباغ الصناعات
4. طلاء (2-1) طبقة من معجون اكريليك أصباغ الصناعات يتبع ذلك طلاء نظام الأصباغ المطلوب والمعتمد

(ب) في حال طلاء الأسطح الجديدة:

1. حف الأسطح بواسطة حجر الحف
2. إزالة الغبار والمواد العالقة
3. طلاء طبقة واحدة من طلاء أساس اكريليك سيلر أصباغ الصناعات
4. طلاء (2-1) طبقة من معجون اكريليك أصباغ الصناعات يتبع ذلك طلاء نظام الأصباغ المطلوب والمعتمد







عبوة 0.9 لتر		جالون		دram		المظهر	التعبئة
الرمز (104605)	الحجم	الرمز (104605)	الحجم	الرمز (104605)	الحجم		
-	-	132	3.75 لتر	131	18 لتر	أبيض	
181	0.95	116	3.8 لتر	115	17 لتر	مطفي لون فاتح A-Base	
182	0.90	118	3.6 لتر	117	16 لتر	مطفي لون متوسط B-Base	
183	0.90	120	3.6 لتر	119	16 لتر	مطفي لون غامق C-Base	

### 12 شهر من تاريخ الإنتاج

على أن تخزن في مكان جاف ومعتدل بعيد عن الحرارة وأشعة الشمس المباشرة وحسب إجراءات التخزين المتبعة

مدة التخزين

- التعامل بعناية قبل وأثناء الاستعمال
- لبس الملابس الواقية وأدوات الحماية مثل القفازات وغطاء الوجه ... الخ مع توفير تهوية جيدة
- تجنب ملامسة الجلد أو العينين
- يجب إغلاق العبوة بإحكام بعد الاستعمال
- عدم استخدام عبوات الأصباغ لتخزين أي من المواد الغذائية
- المعلومات أعلاه قابلة للتغيير وفقا لمتطلبات تطوير المنتج
- المعلومات أعلاه هي على سبيل الاسترشاد فقط

احتياطات السلامة

تنويه

# أكريليك إملشن

أكريليك أساس مائي - خارجي / داخلي  
(المطفي للاستعمال الداخلي فقط)

طلاء ذو أساس مائي عالي الجودة ويمتلك خاصية ممتازة للتغطية بالإضافة إلى تحمل الفسيل وثبات اللون،

وهو مطابق للمواصفة القياسية الكويتية م.ق.ك KSS 19/1988  
يستخدم على جميع الأسطح الخرسانية، الطابوق الأسمنتي، الجبس، الحجر الجيري وأسقف البناء المختلفة.

كما يستخدم كطلاء نهائي على السطوح الخارجية والداخلية كالجدران والأسقف.

## كيفية الاستعمال

المخفف	: مخفف مسبقاً
أدوات الاستعمال	: بواسطة فرشاة، الأسطوانة، رش

## المواصفات الفيزيائية

اللون: أبيض وألوان أخرى

المظهر	لماع	نصف لمعه	ربع لمعه	مطفي
حجم المواد الصلبة %	2 ± 38	2 ± 37	2 ± 35	2 ± 38
الكثافة النوعية (كجم/لتر)	1.17	1.15	1.20	1.40
الوميض ودرجة الاشتعال	غير قابل للاشتعال (منتج مائي)			
زمن اللمس (التشاف)	1-2 ساعة			
زمن إعادة الطلاء	4 ساعات على الأقل بدون حد أقصى			

معدل التغطية 8-13 م<sup>2</sup>/لتر عند سماكة الطبقة الجافة 35 مايكرون

تعتمد مساحة التغطية على سماكة طبقة الطلاء وطبيعة السطح

كما يجدر حساب كمية الهدر المتوقع

## طريقة التحضير وخطوات التطبيق

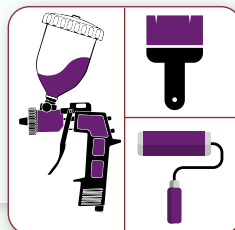
يجب أن يكون السطح جافاً ونظيفاً من الأتربة والزيوت والشحوم والمواد العالقة كما يجب التأكد من خلو السطح من التشققات والمواد العالقة بها.

(أ) في حال طلاء الأسطح الداخلية القديمة:

1. إزالة كافة الأصباغ القديمة الآلية للسقوط
2. حف وتعيم السطح وإزالة الغبار والمواد العالقة
3. طلاء طبقة واحدة من طلاء أساس أكريليك سيلر أصباغ الصناعات
4. طلاء (2-1) طبقة من معجون أكريليك أصباغ الصناعات
5. طلاء طبقة لانكس فوق المعجون ويتبع ذلك طلاء نظام الأصباغ المطلوب والمعتمد

(ب) في حال طلاء الأسطح الجديدة:

1. حف الأسطح بواسطة حجر الحف
2. إزالة الغبار والمواد العالقة
3. طلاء طبقة واحدة من طلاء أساس أكريليك سيلر أصباغ الصناعات
4. طلاء (2-1) طبقة من معجون أكريليك أصباغ الصناعات يتبع ذلك طلاء نظام الأصباغ المطلوب والمعتمد







لماع	نصف لمعة	ربع لمعة	داخلي - خارجي	
الرمز (104605)	الرمز (104605)	الرمز (104605)		
171	161	151	درام 18 لتر	أبيض
172	162	152	جالون 3.7 لتر	
175	165	155	درام 17 لتر	فاتح A-Base
176	166	156	جالون 3.8 لتر	
190	187	184	عبوة 0.9 لتر	
177	167	157	درام 16 لتر	متوسط B-Base
178	168	158	جالون 3.6 لتر	
191	188	185	عبوة 0.9 لتر	
179	169	159	درام 16 لتر	غامق C-Base
180	170	160	جالون 3.6 لتر	
192	189	186	عبوة 0.9 لتر	

التعبئة

### 12 شهر من تاريخ الإنتاج

على أن تخزن في مكان جاف ومعتدل بعيد عن الحرارة وأشعة الشمس المباشرة وحسب إجراءات التخزين المتبعة

مدة التخزين

- التعامل بعناية قبل وأثناء الاستعمال
- لبس الملابس الواقية وأدوات الحماية مثل القفازات وغطاء الوجه ... الخ مع توفير تهوية جيدة
- تجنب ملامسة الجلد أو العينين
- يجب إغلاق العبوة بإحكام بعد الاستعمال
- عدم استخدام عبوات الأصباغ لتخزين أي من المواد الغذائية

احتياطات السلامة

- المعلومات أعلاه قابلة للتغيير وفقاً لمتطلبات تطوير المنتج
- المعلومات أعلاه هي على سبيل الاسترشاد فقط

تنويه



# أصباغ الألكيد الزيتية

للاستخدام الداخلي

دهان زيتي عالي الجودة يعتمد في تصنيعه على أنواع خاصة من الراتنجات الألكيدية المعدلة ليعطي مظهر نهائي لمعة مميزة وظاهرة بالإضافة إلى خاصيته الممتازة للانتشار والتغطية، وهو مطابق للمواصفة القياسية الكويتية للماع KSS 16/1994 و KSS 884/1998 لنصف اللعة يستخدم كطلاء نهائي على السطوح التي تتطلب اللسة الجمالية والحماية من العوامل المناخية وجميع الأسطح الخشبية، المعدنية، الخرسانية، الطابوق الأسمنتي، الجبس، الحجر الجيري... الخ يوجد منه اللماع ونصف لمعة والمطفي

## كيفية الاستعمال

المخفف	: وايت سبرت أو تيرينتين
نسبة التخفيف	: 5-10% كحد أقصى
أدوات الاستعمال	: الفرشاة، الرول، الرش

## المواصفات الفيزيائية

اللون	: أبيض ومجموعة متنوعة من الألوان
المظهر	: عالي اللعة، نصف لمعة، مطفي
حجم المواد الصلبة %	: 50 ± 2
سماكة الطبقة الجافة	: 35 مايكرون
الكثافة النوعية	: 1.3 كجم/لتر
الوميض ودرجة الاشتعال	: 38
زمن اللمس (النشاف)	: 4-6 ساعة
زمن إعادة الطلاء	: 8 ساعات على الأقل بدون حد أقصى
معدل التغطية	: 15 م <sup>2</sup> /لتر عند سماكة الطبقة الجافة 35 مايكرون

تعتمد مساحة التغطية على سماكة طبقة الطلاء وطبيعة السطح كما يجدر حساب كمية الهدر المتوقع

## زيتي ألكيد لماع Gloss Alkyd Enamel Paint

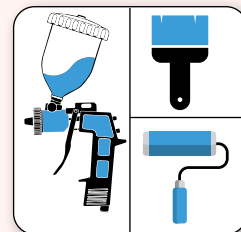
أبيض  
White

## زيتي نصف لمعة Semi-Gloss Alkyd Enamel Paint

أبيض  
White

## زيتي ألكيد مطفي Flat Alkyd Paint

أبيض  
White







جالون 3.75 لتر	درام 17 لتر	
الرمز (104605)	الرمز (104605)	
240	241	مطفي
262	261	نصف لمعة
282	281	لماع

التعبئة

### 12 شهر من تاريخ الإنتاج

على أن تخزن في مكان جاف ومعتدل بعيد عن الحرارة وأشعة الشمس المباشرة وحسب إجراءات التخزين المتبعة والصحيحة

مدة التخزين

- التعامل بعناية قبل وأثناء الاستعمال
- لبس الملابس الواقية وأدوات الحماية مثل القفازات وغطاء الوجه ... الخ مع توفير تهوية جيدة
- تجنب ملامسة الجلد أو العينين
- يجب إغلاق العبوة بإحكام بعد الاستعمال
- عدم استخدام عبوات الأصباغ بتخزين أي من المواد الغذائية
- المعلومات أعلاه قابلة للتغيير وفقا لمتطلبات تطوير المنتج
- المعلومات أعلاه هي على سبيل الاسترشاد فقط

احتياطات السلامة

تنويه

# أصباغ لعلامات الطرق

طلاء عالي ذو أساس أكيد ومطاط مكلور ذو جودة عالية مما يوفر متانة ممتازة ومقاومة الطقس، يستعمل على الأسفلت والخرسانة والكريستون، يستخدم بشكل رئيسي للطرق، وهو مطابق للمواصفة القياسية الكويتية م.ق.ك

KSS 17/1995

## كيفية الاستعمال

المخفف	: تتر الصناعات الوطنية
أدوات الاستعمال	: الفرشاة، الرول، الرش

## المواصفات الفيزيائية

اللون	: أبيض، أصفر، أسود
المظهر	: مطفي
حجم المواد الصلبة %	: 42 - 52 حسب اللون
الكثافة النوعية	: $1.50 \pm 0.3$ كجم/لتر
الوميض ودرجة الاشتعال	: 23 م°
زمن اللمس (النشاف)	: 10 - 15 دقيقة
زمن إعادة الطلاء	: 4 - 8 ساعات

معدل التغطية : 15 - 20 م<sup>2</sup> / درام وزن 25 كجم

تعتمد مساحة التغطية على سماكة طبقة الطلاء وطبيعة السطح

كما يجدر حساب كمية الهدر المتوقع



## أصباغ لعلامات الطرق Road Marking Paint

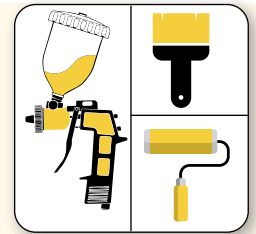
أسود  
Black

## أصباغ لعلامات الطرق Road Marking Paint

أصفر  
Yellow

## أصباغ لعلامات الطرق Road Marking Paint

أبيض  
White



## طريقة تحضير الأسطح وخطوات التطبيق

يجب أن يكون السطح جاف ونظيف من الأتربة والزيوت والشحوم والمواد العالقة والتأكد من خلو السطح من التشققات والمواد العالقة بها. في حال طلاء الأسطح القديمة أو الجديدة:

1. تنظيف السطح من الأوساخ
2. طلاء طبقة واحدة من طلاء الطرق على السطح المطلوب
3. إعادة طلاء طبقة آخر إذا لزم الأمر





جالون 3.75 لتر	درام 17 لتر	المظهر
الرمز (104605)	الرمز (104605)	أبيض
512	511	أصفر
514	513	أسود
530	529	

التعبئة

### 12 شهر من تاريخ الإنتاج

مدة التخزين

على أن تخزن في مكان جاف ومعتدل بعيد عن الحرارة وأشعة الشمس المباشرة وحسب إجراءات التخزين المتبعة

- التعامل بعناية قبل وأثناء الاستعمال
- لبس الملابس الواقية وأدوات الحماية مثل القفازات وغطاء الوجه ... الخ مع توفير تهوية جيدة
- تجنب ملامسة الجلد أو العينين
- يجب إغلاق العبوة بإحكام بعد الاستعمال
- عدم استخدام عبوات الأصباغ لتخزين أي من المواد الغذائية
- المعلومات أعلاه قابلة للتغيير وفقا لمتطلبات تطوير المنتج
- المعلومات أعلاه هي على سبيل الاسترشاد فقط

احتياطات السلامة

تنويه

# ألكيد وودستين فارنيش

فارنيش خشب ذو أساس ألكيد عالي الجودة يتميز بخواص التجفيف السريع، وحماية من الأشعة فوق البنفسجية، ومقاومة المياه لجميع الأسطح الخشبية.

يستخدم على السطوح الخشبية الداخلية والخارجية التي تتعرض للرطوبة وأشعة الشمس. وودستين ورنيش للأسطح الخشبية الخارجية والداخلية يتوافق مع المواصفات القياسية الكويتية KSS 1285/2004

## كيفية الاستعمال

المخفف : مخفف مسبقاً

أدوات الاستعمال : بواصلة فرشاة، الأسطوانة، رش

## المواصفات الفيزيائية

اللون : شفاف ودرجات أخرى حسب كتالوج ألوان أصباغ الصناعات

المظهر : لامع

حجم المواد الصلبة % : 35 ± 2 %

الكثافة النوعية : 0.9 ± 0.2 كجم / لتر

الوميض ودرجة الاشتعال : 38 م°

وقت التجفيف : 2-3 ساعات

زمن إعادة الطلاء : الحد الأدنى - 6 ساعات، الحد الأقصى - لا يوجد

معدل التغطية : 12-15 متر مربع / لتر في 25 ميكرون DFT

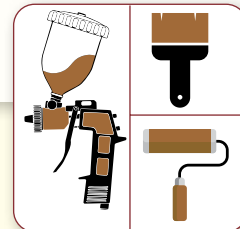
تعتمد مساحة التغطية على سماكة طبقة الطلاء وطبيعة السطح كما يجدر حساب كمية الهدر المتوقع

## طريقة تحضير الأسطح وخطوات التطبيق

يجب أن يكون السطح جاف ونظيف من الأتربة والزيوت والشحوم والمواد العالقة والتأكد من خلو السطح من التشققات والمواد العالقة بها.

السطوح القديمة والجديدة:

1. حف وتنعيم السطح كامل تماماً باستخدام الورق الرملي
2. إزالة جميع الغبار والجزيئات الفضفاضة
3. طلاء طبقة واحدة من وودستين فارنيش
4. كرر الخطوات 2 و 3 حتى تصل لدرجة اللون المطلوب (الحد الأقصى 3 طبقات وودستين فارنيش)



### ألكيد فارنيش ملون لماع Alkyd Wood Stain Varnish Gloss

داخلي - خارجي  
Interior - Exterior  
Mahogany  
991

### ألكيد فارنيش ملون لماع Alkyd Wood Stain Varnish Gloss

داخلي - خارجي  
Interior - Exterior  
Oak Color  
993

### ألكيد فارنيش ملون لماع Alkyd Wood Stain Varnish Gloss

داخلي - خارجي  
Interior - Exterior  
Natural  
995

### ألكيد فارنيش ملون لماع Alkyd Wood Stain Varnish Gloss

داخلي - خارجي  
Interior - Exterior  
Pine Color  
997

### ألكيد فارنيش لماع Alkyd Wood Varnish Gloss

داخلي - خارجي  
Interior - Exterior  
شفاف  
Clear

### ألكيد فارنيش ملون لماع Alkyd Wood Stain Varnish Gloss

داخلي - خارجي  
Interior - Exterior  
Chestnut  
992

### ألكيد فارنيش ملون لماع Alkyd Wood Stain Varnish Gloss

داخلي - خارجي  
Interior - Exterior  
Pichpine  
994

### ألكيد فارنيش ملون لماع Alkyd Wood Stain Varnish Gloss

داخلي - خارجي  
Interior - Exterior  
Dark Walnut  
996







النوع	حجم التعبئة		النوع	حجم التعبئة			
	عبوة 3.6 لتر (104605)	عبوة 0.9 لتر (104605)		عبوة 3.6 لتر (104605)	عبوة 0.9 لتر (104605)		
Mahogany	991	534	535	Natural	995	542	543
Chestnut	992	536	537	Dark Walnut	996	544	545
Oak Color	993	538	539	Pine Color	997	546	547
Pichpine	994	540	541	Clear	990	532	533

التعبئة

### 12 شهر من تاريخ الإنتاج

على أن تخزن في مكان جاف ومعتدل بعيد عن الحرارة وأشعة الشمس المباشرة وحسب إجراءات التخزين المتبعة

مدة التخزين

- التعامل بعناية قبل وأثناء الاستعمال
- لبس الملابس الواقية وأدوات الحماية مثل القفازات وغطاء الوجه ... الخ مع توفير تهوية جيدة
- تجنب ملامسة الجلد أو العينين
- يجب إغلاق العبوة بإحكام بعد الاستعمال
- عدم استخدام عبوات الأصباغ لتخزين أي من المواد الغذائية

احتياطات السلامة

- المعلومات أعلاه قابلة للتغيير وفقا لمتطلبات تطوير المنتج
- المعلومات أعلاه هي على سبيل الاسترشاد فقط

تنويه

# منتجات أخرى لمصنع الأصباغ

## برايم شيلد (104605101)

### أساس اكريليك سيلر

- أساس اكريليك سيلر ذو أساس مائي عالي الجودة وخواص مقاومة القلوبات وقوة ربط وتغلغل بفاعلية عالية، ويمكن استخدامه كأساس تحت الأصباغ بحالته المائية أو الزيتية.
- وهو مطابق للمواصفة القياسية الكويتية KSS 513/1994
- يستخدم على جميع الأسطح الخرسانية والطابوق الأسمنتي والجبس والحجر الجيري وأسقف البناء المختلفة... الخ
- يستخدم كطبقة أساس للواجهات الخارجية والداخلية كالجدران والأسقف.. الخ
- كما يوجد (للاستخدام الداخلي) يستخدم كطبقة أساس للواجهات كالجدران والأسقف.. الخ

### برايم شيلد Prime Shield

أساس أكريليك داخلي  
Interior Acrylic  
Primer Sealer

White

### برايم شيلد Prime Shield

أساس أكريليك خارجي / داخلي  
Exterior/Interior  
Acrylic Primer Sealer

White

## رد أوكسايد (104605203)

### أساس حديد

- أساس رد أوكسايد عالي الجودة يعتمد في تصنيعه على الراتنجات الألكيدية المعدلة وبودرة أوكسيد الحديد الأحمر
- يمتاز بخصائصه الجيدة جداً لمقاومة الصدأ الذي تتعرض له السطوح الفولاذية
- مطابق للمواصفة القياسية الكويتية KSS14/1994
- يستخدم كطلاء أساس للأسطح الفولاذية الداخلية والخارجية
- يطبق على أسطح الحديد والفولاذ المعدني

### أساس حديد رد أوكسايد Red Oxide Metal Primer

## أندركوت (104605231)

- طلاء الطبقة الوسطى ذو أساس صناعي ألكيد عالي الجودة على الأسطح الداخلية والخارجية
- يستخدم بعد الأساس والمعجون إن وجد على أسطح الحديد، الخشب، والسطوح الاسمنتية،
- مطابق للمواصفات القياسية الكويتية KSS 15/1994
- يمكن تطبيقه على جميع الأسطح الخرسانية كالمساح وغيره، الخشبية، المعدنية، الطابوق الأسمنتي، الجبس، الحجر الجيري

### أندركوت

### Undercoat Matt Alkyd Paint

أبيض  
White



# فروع الشركة



## معرض الشويخ الصناعية

الشويخ الصناعية 2 - قطعة 1 قسيمة 92 - مجمع الزين  
محلات رقم 12-13-14 - هاتف: 24642101/2/3/4/9 - فاكس: 24642110

ساعات الدوام \*

السبت - الخميس: 7:00 صباحاً - 9:00 مساءً

## معرض السيراميك

الشويخ - مجمع الحميضي - مقابل شركة بن نصف  
هاتف: 23262714/10 - 24950871/2 هاتف المصنع:

ساعات الدوام \*

السبت - الخميس: 9:00 صباحاً - 9:00 مساءً



## الإدارة العامة - الشويخ

هاتف: 24642100 - الخط الساخن: 1844555

مبيعات السيراميك: 24836564

ساعات الدوام \*

الفترة الصباحية:

الأحد - الخميس: 7:30 صباحاً - 3:00 مساءً

الفترة المسائية:

الأحد - الأربعاء: 5:00 مساءً - 8:00 مساءً

السبت: 7:30 صباحاً - 2:00 مساءً



## فرع الشعبة الصناعية الغربية

هاتف: 24642300 - مصنع السيراميك: 23262714/10

ساعات الدوام \*

الأحد - الخميس: 7:30 صباحاً - 3:00 مساءً

السبت: 7:30 صباحاً - 2:00 مساءً



## فرع الصليبية

هاتف: 24642200

ساعات الدوام \*

الأحد - الخميس: 7:30 صباحاً - 3:00 مساءً

السبت: 7:30 صباحاً - 2:00 مساءً



NATIONAL INDUSTRIES COMPANY

CONEX



شركة

الصناعات الوطنية

Since

1960

منذ

[www.nicbm.com](http://www.nicbm.com)

☎ 1 844 555

